

**АКТ ОБСЛЕДОВАНИЯ
объекта социальной инфраструктуры
К ПАСПОРТУ ДОСТУПНОСТИ ОСИ
№ 1**

«23» марта 2016 г.

Г. Иваново наименование территориального образования субъекта Российской Федерации

1. Общие сведения об объекте

- 1.1. Наименование (вид) объекта: муниципальное дошкольное образовательное учреждение «Детский сад № 173»
 - 1.2. Адрес объекта: 153040, РФ, Ивановская область, г. Иваново, ул. Шубинных, д. 29А
 - 1.3. Сведения о размещении объекта - отдельно стоящее здание 2 этажа, 1032,4 кв. м
 - 1.4. Наличие прилегающего земельного участка (дл. сет) – 6 127 кв. м
 - 1.5. Год постройки здания 1973, последнего капитального ремонта -
 - 1.6. Дата предстоящих плановых ремонтных работ: текущего ремонта крыши - 2016 год, капитального - нет
 - 1.7. Название организации (учреждения) (полное юридическое наименование – согласно Уставу, краткое наименование) муниципальное дошкольное образовательное учреждение «Детский сад № 173», МБДОУ «Детский сад № 173»
 - 1.8. Юридический адрес организации (учреждения): 153040, РФ, Ивановская область, г. Иваново, ул. Шубинных, д. 29А
- 2. Характеристика деятельности организации на объекте**
- Дополнительная информация: сфера деятельности реализации общеобразовательной программы, вид оказываемых услуг обучение и воспитание детей дошкольного возраста, форма оказания услуг: на объекте, среднее количество обслуживаемых в день - 130 чел.

3. Состояние доступности объекта

- 3.1. Путь следования к объекту пассажирским транспортом: остановка "Любимова", автомобильные маршруты № 1, 7, 20, маршрутное такси 1, 7, 20, 35, 39, 136, троллейбус 7, 8, 10, остановка «Шубинных» автомобильные маршруты № 2, 33, 100, маршрутное такси 2, 10, 30, 38, 141, троллейбус 7, 8, 10
- 3.2. Путь к объекту от ближайшей остановки пассажирского транспорта: налице адаптированного пассажирского транспорта к объекту - автобус маршрута №1
- 3.2.1 расстояние до объекта от остановки транспорта 400-500 м
- 3.2.2 время движения (пешком) 7-10 мин
- 3.2.3 наличие выделенного от проезжей части пешеходного пути (да, нет) да
- 3.2.4 Перекрестки: нерегулируемые пешеходные переходы; регулируемых, со звуковой сигнализацией, таймером нет
- 3.2.5 Информация на пути следования к объекту: акустическая, тактильная, визуальная; отсутствует
- 3.2.6 Перепады высоты на пути: есть (съезды с тротуара на внутриквартальный проезд) Их обустройство для инвалидов на коляске: не обустроены

3.3. Организация доступности объекта для инвалидов – форма обслуживания

№№ п/п	Категория инвалидов (вид нарушения)	Вариант организации доступности объекта (формы обслуживания)*
1.	Все категории инвалидов и МПН	
<i>в том числе инвалиды:</i>		
2	передвигающиеся на креслах-колясках	ВНД
3	с нарушениями опорно-двигательного аппарата	Б
4	с нарушениями зрения	ДУ
5	с нарушениями слуха	А
6	с нарушениями умственного развития	А

* - указывается один из вариантов: «А» (доступность всех зон и помещений - универсальная), «Б» (доступны специально выделенные участки и помещения), «ДУ» (доступность условная: дополнительная помощь сотрудника, услуги на дому, дистанционно), «ВНД» (не организована доступность)

3.4. Состояние доступности основных структурно-функциональных зон

№ п/п	Основные структурно-функциональные зоны	Состояние доступности, в том числе для основных категорий инвалидов**
1	Территория, прилегающая к зданию (участок)	ДП-В
2	Вход (входы) в здание	ДП-И (О, Г, У)
3	Путь (пути) движения внутри здания (в т.ч. пути эвакуации)	ДП-И (Г, У)
4	Зона целевого назначения здания (целевого посещения объекта)	ДП-И (Г, У)
5	Санитарно-гигиенические помещения	ДП-И (Г, У)
6	Система информации и связи (на всех зонах)	ДП-И (Г, У)
7	Пути движения к объекту (от остановки транспорта)	ДП-В

** - Указывается: ДП-В - доступно полностью всем; ДП-И (К, О, С, Г, У) - доступно полностью избирательно (указать категории инвалидов); ДП-В - доступно частично всем; ДП-И (К, О, С, Г, У) - доступно частично избирательно (указать категории инвалидов); ДУ - доступно условно; ВНД - временно недоступно

3.5. ИТОГОВОЕ ЗАКЛЮЧЕНИЕ о состоянии доступности ОСИ: МБДОУ «Детский сад № 173» доступен полностью избирательно для инвалидов с нарушениями слуха и с нарушениями умственного развития, временно недоступен для инвалидов колясочников, с нарушениями зрения (без сопровождения)

4. Управленческое решение

4.1. Рекомендации по адаптации основных структурных элементов объекта

№ п/п	Основные структурнофункциональные зоны объекта	Рекомендации по адаптации объекта (вид работы)*
1	Территория, прилегающая к зданию (участок)	Ремонт текущий Ремонт асфальтового покрытия, установка визуальной информации, тактильных обозначений

2	Вход (выходы) в здание	Ремонт текущий Установка направляющих поручней и устройств, поддерживающих закрывание дверей
3	Путь (пути) движения внутри здания (в т.ч. пути эвакуации)	Нет технической возможности (узкие лестничные проемы)
4	Зона целевого назначения здания (целевого посещения объекта)	Не нуждается
5	Санитарно-гигиенические помещения	Нет технической возможности
6	Система информации на объекте (на всех зонах)	Индивидуальное решение с ТСР
7	Пути движения к объекту (от остановок транспорта)	Устройство мест отдыха (лавочки)
8	Все зоны и участки	Индивидуальное решение с ТСР

* - указываются виды работ по каждой зоне

4.2. Период проведения работ по мере выделения средств в рамках исполнения

(указываются наименование документа: программа, план)

4.3 Ожидаемый результат (по состоянию доступности) после выполнения работ по адаптации Оценка результата исполнения программы, плана (по состоянию доступности)

4.4. Для принятия решения требуется, не требуется (нужное подчеркнуть):

4.4.1. согласование на Комиссии _____

(наименование Комиссии по координации деятельности в сфере обеспечения доступной среды жизнедеятельности для инвалидов и других МГП)

4.4.2. согласование работ с надзорными органами (в сфере проектирования и строительства, архитектуры, охраны памятников, другое - указать) **нет**

4.4.3. техническая экспертиза, разработка проектно-сметной документации; **нет**

4.4.4. согласование с вышестоящей организацией (собственником объекта); **да**

4.4.5. согласование с общественными организациями инвалидов **нет**

4.4.6. другое _____

Иместя заключение уполномоченной организации о состоянии доступности объекта (наименование документа и выдавшей его организации, даты), прилагается _____
Не имеется _____

(наименование сайта, портала)

4.7. Информация может быть размещена (обновлена) на Карте доступности субъекта Российской Федерации _____

5. Особые отметки

ПРИЛОЖЕНИЕ:

Результаты обследования:

1. Территория, прилегающей к объекту
2. Постыжные планы, паспорт БТИ
3. Схема движения к объекту

на 1 л.
на 2 л.
на 1 л.

Председатель комиссии

(руководитель рабочей группы) зам. зав. по АХР Добровольская Д.В.

(Должность, Ф.И.О.)

Члены рабочей группы

старший воспитатель Гущкина Д.И.

(Должность, Ф.И.О.)

Музык. руководитель Лобанова Е.В.

(Должность, Ф.И.О.)

воспитатель Кочнева Е.В.

(Должность, Ф.И.О.)

работ по обл. здания Мальшев Д.К.

(Должность, Ф.И.О.)

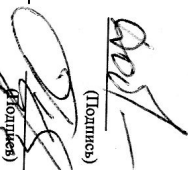
Согласовано:

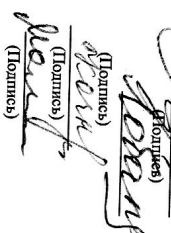
Руководитель учреждения (организации)

Заведующий МБДОУ Титова О.А.

(Должность, Ф.И.О.)


(Подпись)

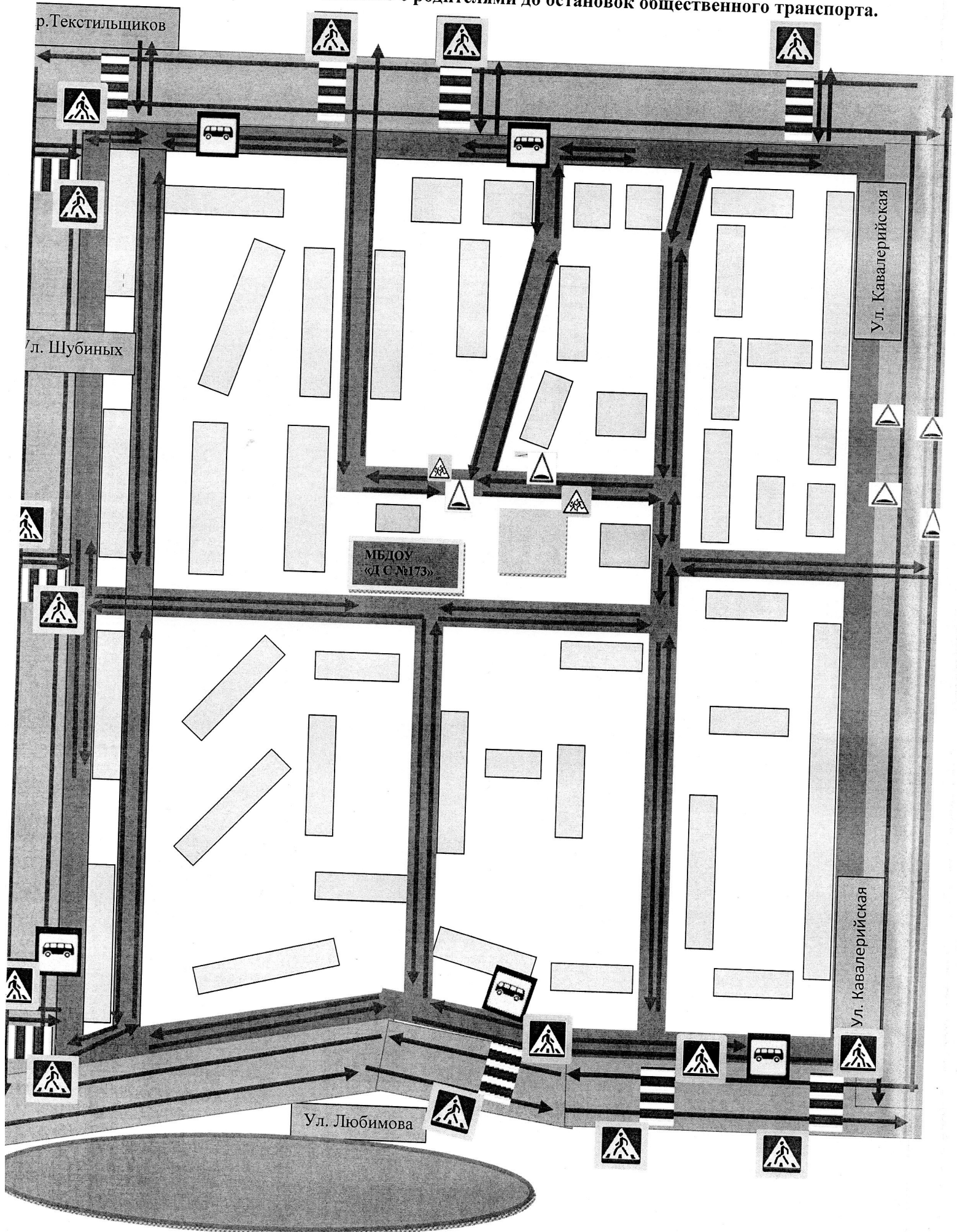

(Подпись)


(Подпись)

(Подпись)

План-схема расположения МБДОУ «Детский сад №173».

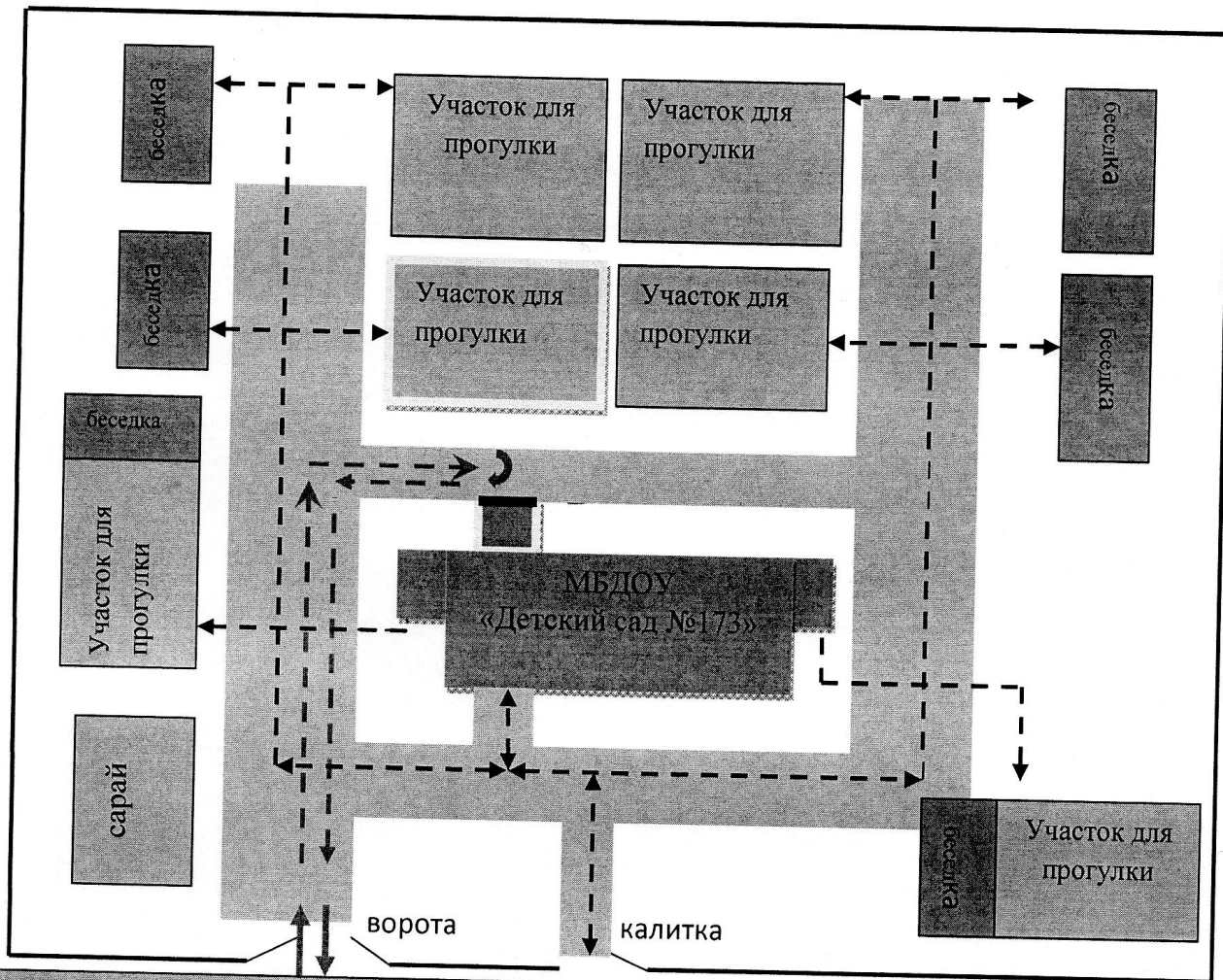
Пути движения воспитанников с родителями до остановок общественного транспорта.





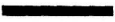

III. План-схема движения транспортных средств и воспитанников по территории МБДОУ «ДС № 173»

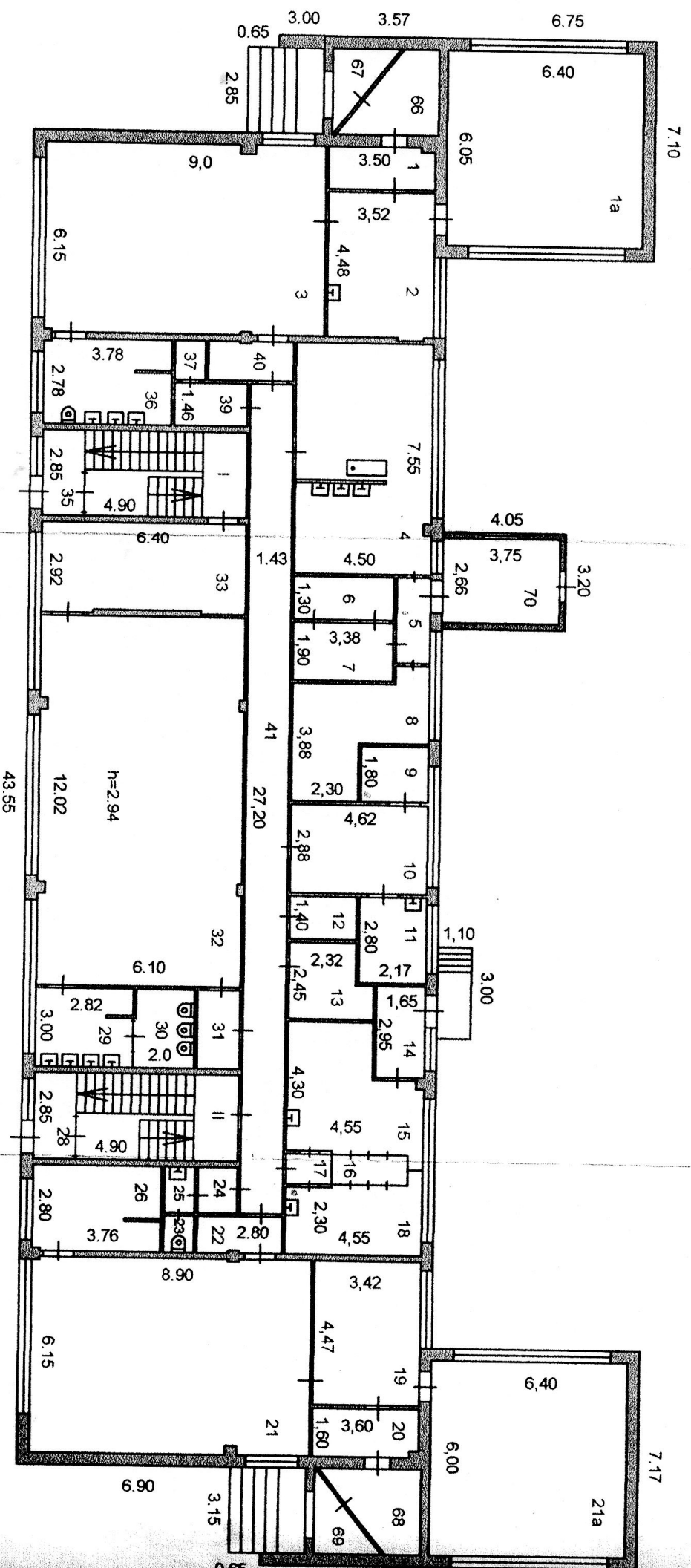
пр-т Текстильщиков

Ул. Шубиных



Ул. Любимова

-  Пути движения воспитанников по территории детского сада
-  Путь движения транспорта по территории детского сада
-  Место разгрузки
-  Место въезда транспортного средства



1 STAK

